

# CATÁLOGO DE PRODUCTOS



FUXION



# INDICE

---

¿QUIÉNES SOMOS?

¿CUÁL ES LA PROPUESTA DE FUXION®?

¿QUÉ SON LOS ALIMENTOS NUTRACÉUTICOS?

¿QUIÉNES NOS AVALAN?

## PRODUCTOS

### ✓ SISTEMA BASE



#### LIMPIA TU CUERPO

PRUNEX1

α BALANCE

FLORA LIV

LIQUID FIBER

BERRY BALANCE



#### REGENERA TUS CÉLULAS

BIOPRO<sup>+</sup> TECT



#### REVITALIZA TU ENERGÍA

VITA XTRA T<sup>+</sup>

VITAENERGIA



### LÍNEAS DE PRODUCTOS POTENCIADORES



#### LÍNEA INMUNOLÓGICA

GANO<sup>+</sup> CAPPUCINO

VERA<sup>+</sup>



## LÍNEA CONTROL DE PESO

**THERMO T3**

**BIOPRO X ACTIVE FIT**

**NOCARB-T**

**CAFÉ & CAFÉ FIT**

**BIOPRO<sup>+</sup> FIT**

**CAFÉ & CAFÉ FIT  
CAPPUCCINO**



## LÍNEA ANTI-EDAD

**GOLDEN FLX**

**BEAUTY-IN**

**PASSION**

**YOUTH ELIXIR**



## LÍNEA VIGOR MENTAL

**ON**

**OFF**



## LÍNEA SPORT

**BIOPRO<sup>+</sup> SPORT**

**POST SPORT**

**PRE SPORT**





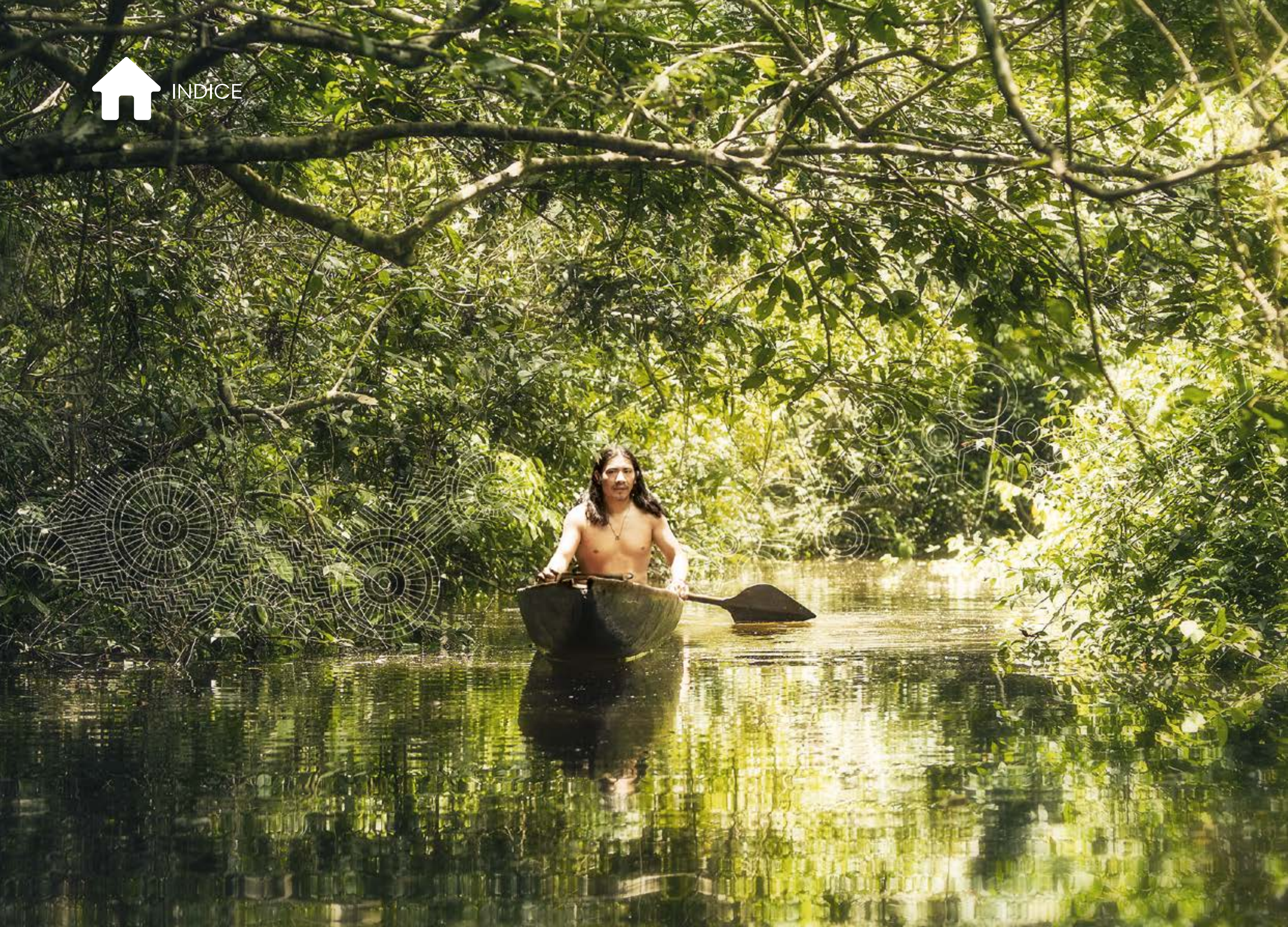
# ¿QUIÉNES SOMOS?

Somos Fuxion Biotech, una empresa latina multinacional dedicada a la investigación, desarrollo y producción de alimentos nutraceuticos que complementan tu nutrición para alcanzar resultados únicos en tu organismo, gracias a la tecnología propietaria y patentada de Fuxion®; brindándote la oportunidad de alcanzar una salud plena. Así cumplimos una promesa simple, pero trascendente:  
**¡Mejoramos tu vida!**

**En Fuxion® entendemos que la salud no es sólo “no enfermarse”, sino desarrollar al máximo el potencial de tu organismo para lograr bienestar interno y que este se refleje en tu vida cotidiana. Un cuerpo en salud promueve una mejor vida.**

La verdadera salud es la que integra el bienestar físico, emocional y financiero.





# ¿CUÁLES LA PROPUESTA DE FUXION®?

Nuestra propuesta de nutrición se conoce como FUSIÓN NUTRACÉUTICA, una filosofía de trabajo que busca recuperar los conocimientos ancestrales de culturas milenarias como la andina, la mesoamericana, la asiática y -especialmente- la amazónica en el uso de alimentos por sus beneficios en el organismo; y fusionarlos con los últimos avances de la biotecnología aplicada a la nutrición humana, para potenciar tu salud y tus capacidades a través de productos funcionales y saludables.

Utilizamos más de 1,500 principios activos extraídos de alimentos naturales y los combinamos en una perfecta sinergia, en formulaciones únicas que multiplican los beneficios de cada uno en tu cuerpo, para un máximo bienestar.

**Los productos Fuxion® son de origen natural, enriquecidos con minerales en molécula orgánica -lo que asegura una absorción hasta SEIS VECES MAYOR- y vitaminas, sabores y colores extraídos de plantas y frutas naturales, para que los nutrientes lleguen intactos a tu organismo y obtengas así mayores beneficios para tu salud. Fuxion te ofrece alimentos sin químicos; con etiquetas limpias y fáciles de entender.**





# ¿QUÉ SON LOS ALIMENTOS NUTRACÉUTICOS?

Son alimentos funcionales con ciertos componentes llamados principios activos extraídos de fuentes naturales que ayudan a prevenir y mejorar el estado de salud de las personas. Estos elementos son aislados por Fuxion® del resto del alimento para concentrarlos y combinarlos en formulaciones únicas que incorporan lo más beneficioso, sano y seguro para el organismo para ofrecértelos en deliciosos refrescos, batidos, sopas y tés.

El ser humano ha utilizado estos alimentos desde épocas muy antiguas, pero solo Fuxion® ha logrado aislarlos en su estado más puro y combinarlos magistralmente para conseguir el Efecto X (Efecto Multiplicador de Resultados) en tu organismo.

**“Que tu alimento sea tu medicina, y que tu medicina sea tu alimento.”**  
Hipócrates de Cos (400 a.C.)



# ¿QUIÉNES NOS AVALAN?

Gracias a años de investigación científica y millones de dólares de inversión en el desarrollo de patentes propias y la incorporación de otras patentes internacionales, nuestros alimentos funcionales tienen formulaciones únicas que logran un efecto sinérgico en tu cuerpo.



Fuxion® posee certificaciones que avalan nuestros procesos y negocio, y desarrolla sus productos bajo los estándares más altos de la industria.

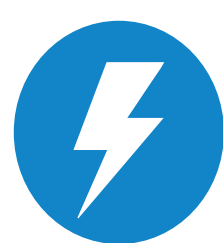




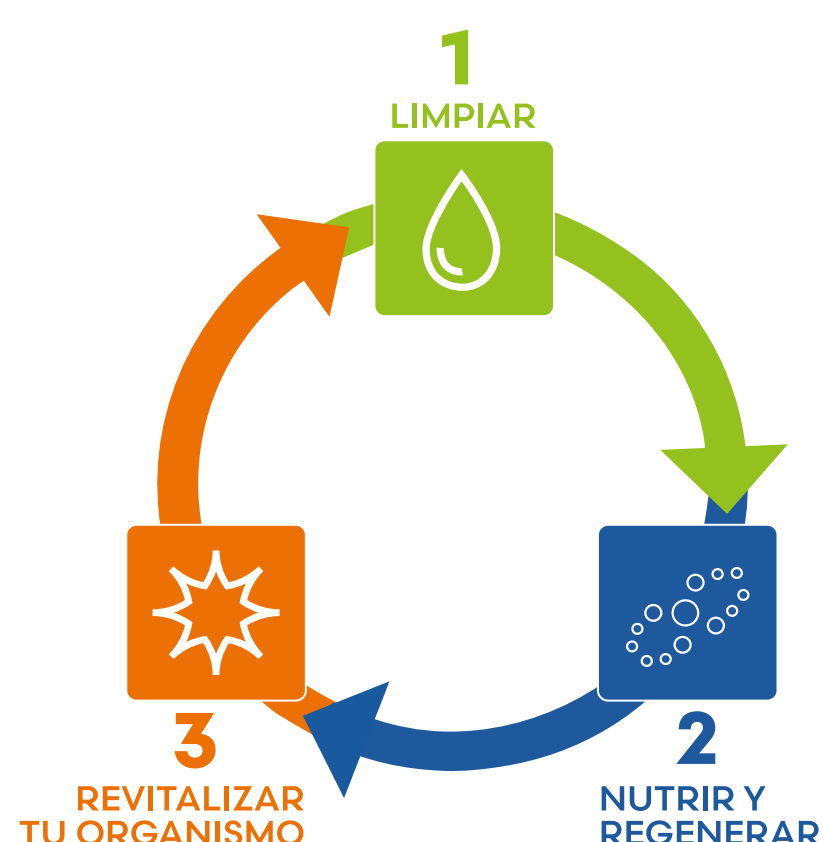
# PRODUCTOS



**SISTEMA BASE**  
Que ayudarán a tu cuerpo a:



**5 LÍNEAS DE PRODUCTOS POTENCIADORES**  
Líneas de productos específicos según tus necesidades, que te ayudarán a potenciar los resultados de los nutrientes en tu cuerpo.



-  **LÍNEA INMUNOLÓGICA**
-  **LÍNEA CONTROL DE PESO**
-  **LÍNEA ANTI-EDAD**
-  **LÍNEA VIGOR MENTAL**
-  **LÍNEA SPORT**

Salud plena es tener un cuerpo sano, libre de enfermedades, en el peso correcto, joven y vital por más tiempo; y para lograrlo es necesario complementar tu nutrición con alimentos nutracéuticos que permitan que cada una de las células de tu organismo reciba la calidad y cantidad de nutrientes que requiere para estar al tope de su potencial biológico.

Para ello, te recomendamos consumir productos **Fuxion**<sup>®</sup>.

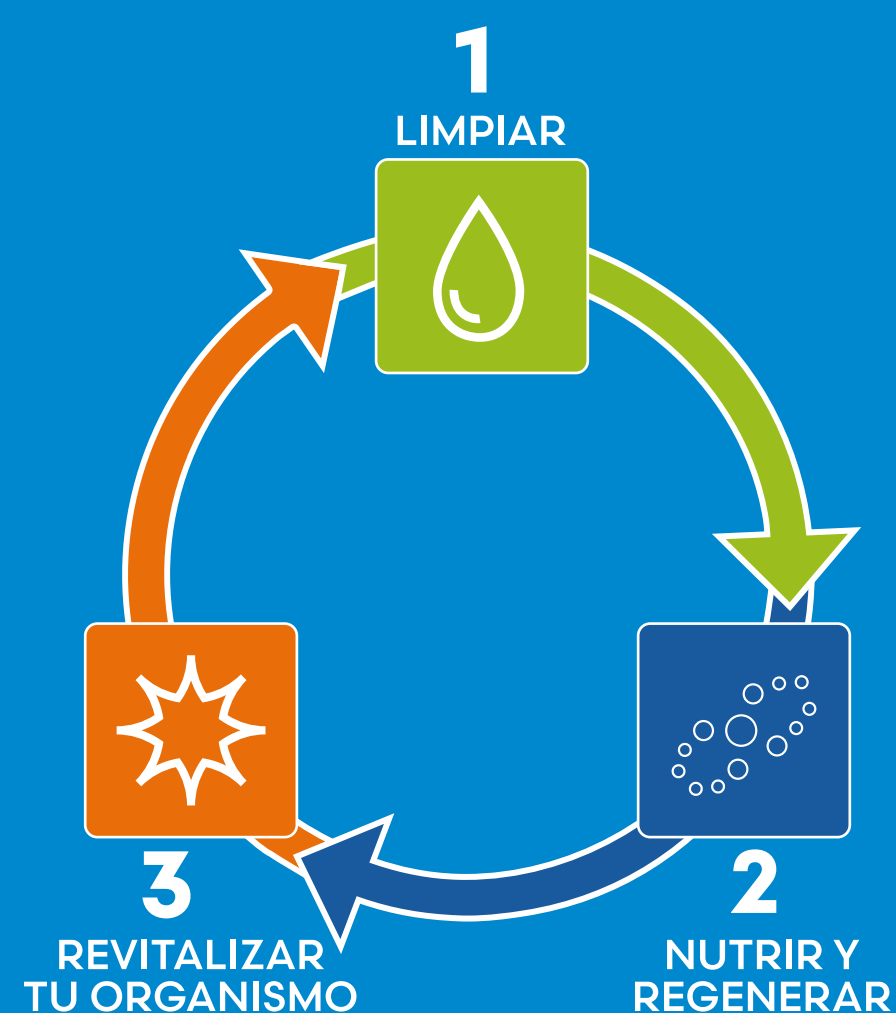




# SISTEMA BASE



Son los productos base para complementar tu nutrición y ayudarte a alcanzar la **Salud Plena.**



**1. PRIMERO,** necesitarás limpiar y equilibrar tu organismo.

**2. DESPUÉS,** tendrás que apoyar la regeneración de cada una de las células que lo componen.

**3. FINALMENTE,** deberás reducir la oxidación celular producida en el proceso de regeneración.  
**¡y llenar tu cuerpo de vitalidad y energía!**







# LIMPIA TU CUERPO

Todas las células y órganos de tu cuerpo generan desechos y elementos potencialmente tóxicos. Esos desechos deben ser eliminados de manera eficiente y constante, de lo contrario se acumulan en tu organismo y afectan tus defensas, haciéndote más propenso a enfermedades.



# PRUNEX1

¡LIBERA EL TRÁNSITO EN TU SISTEMA DIGESTIVO!



₡ 25,185

DP 28 X 5g

**MIX DE FIBRAS (PSYLLIUM, INULINA DE ACHICORIA, MUCÍLAGO DE LINAZA) + EXTRACTO DE GUINDÓN + KELP + ANÍS ESTRELLA**

Té herbal a base de mix de fibras solubles y extracto de guindón, los cuales representan una alternativa eficaz en casos de molestias por tránsito intestinal lento.

El Anís Estrella nos permite evitar la indigestión luego de comidas muy pesadas o abundantes.





# FLORA LIV

¡PROTEGE TU ORGANISMO DESDE ADENTRO!



₡ 32,146

DP 28 X 5g



## CULTIVOS PROBIÓTICOS + FIBRA PREBIÓTICA + EXTRACTO DE PULPA DE GRANADILLA

10 mil millones de bacterias probióticas por toma, cuya acción en el intestino se potencia con la ayuda de la fibra prebiótica, así como las vitaminas y minerales que contiene.

Los cultivos probióticos nos ayudan a regenerar y equilibrar la flora intestinal, necesaria para la correcta asimilación de los nutrientes, así como la protección inmunológica del organismo.

La Pulpa de Granadilla favorece la buena digestión, tiene propiedades antiespasmódicas y nos aporta vitaminas y minerales.



# BERRY BALANCE

¡DISFRUTA DE UNA **VIDA**  
**PLENA HOY!**



₡33,163

CAJA 28 X 5g



**EXTRACTO DE CRANBERRY +  
CONCENTRADO DE BERRIES Y  
FRUTAS TROPICALES (ACAI BERRY,  
CAMU CAMU, ACEROLA, MORA,  
FRESA Y CEREZA) + EXTRACTO DE  
INFUSIÓN DE PIÑA + BACTERIAS  
PROBIÓTICAS + ANTOCIANINAS +  
CALCIO ORGÁNICO + VITAMINA C**

El extracto Cranberry ayuda a nuestro organismo a desincentivar la adhesión de bacterias en el tracto urinario.

El extracto de Cáscara de Piña es de gran utilidad pues elimina el exceso de líquidos acumulados en cuerpo.



# αBALANCE

¡MANTÉN TU CUERPO BALANCEADO,  
LIMPIO Y DESINTOXICADO!



₡ 37,488

CAJA 28 X 5g



**ALFALFA + ALGAS (ESPIRULINA  
Y CHLORELLA) + ESPINACA +  
PASTO DE TRIGO + MANZANA VERDE +  
CAMU CAMU + MINERALES  
(MAGNESIO Y ZINC)**

Los concentrados de vegetales verdes llenos de clorofila y energía natural como alfalfa, algas, espinaca y más, facilitan la depuración de toxinas, ácidos y metales pesados que se encuentran en nuestra sangre y órganos.

Los minerales nos permiten fortalecer el sistema inmunológico.





# LIQUID FIBER

¡LA PUNTUALIDAD, EL SECRETO  
DE UN **SISTEMA DIGESTIVO FELIZ!**



₡ 20,132

CAJA 28 X 5g



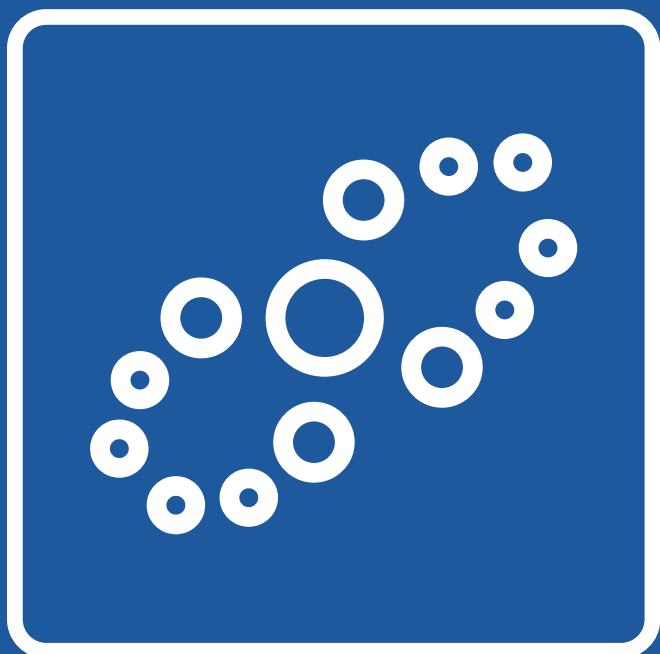
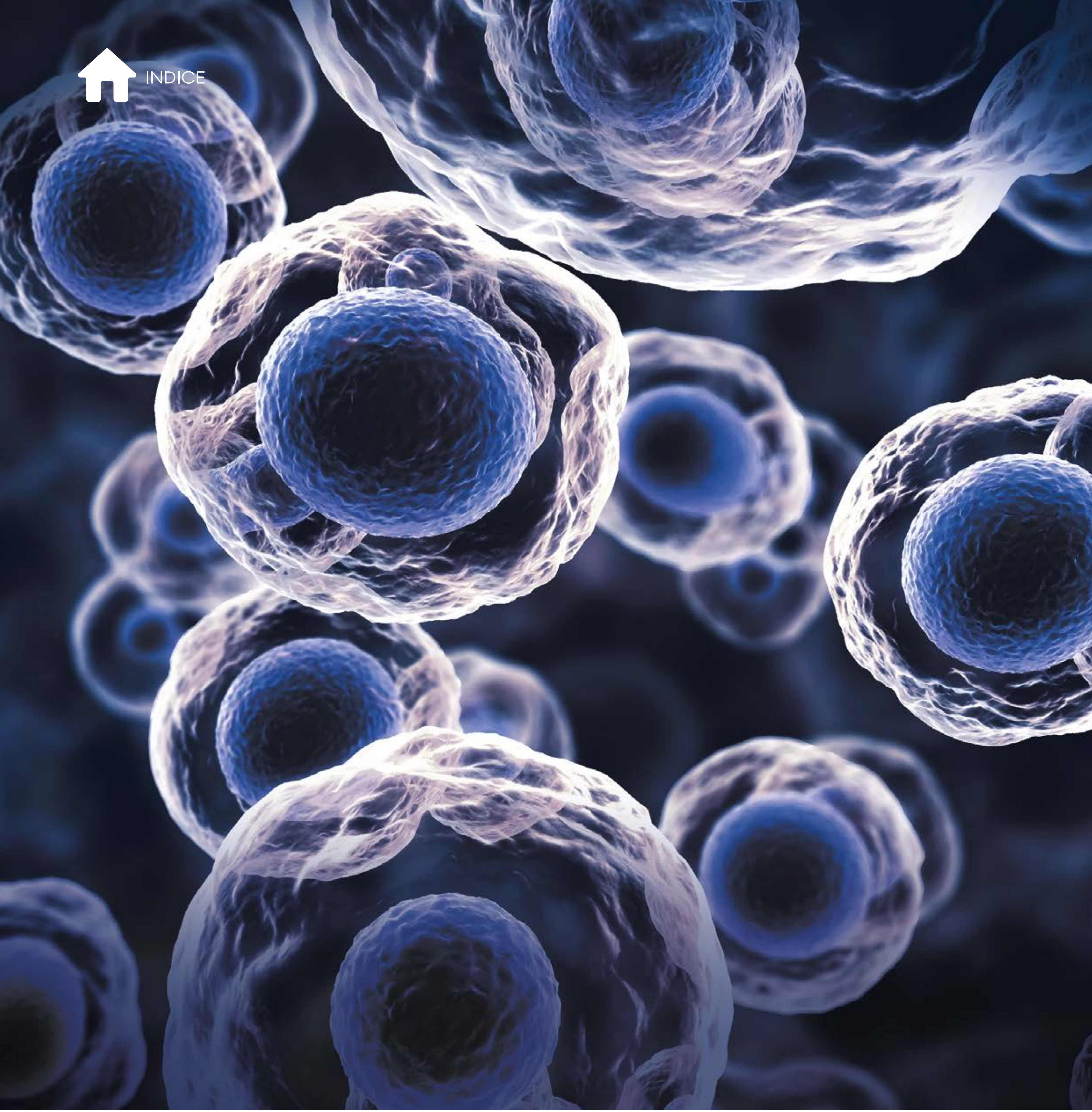
**FIBRAS PREBIÓTICAS (INULINA Y  
OLIGOFRACTUOSA, EXTRAÍDAS DE  
RAÍZ DE ACHICORIA) +  
MICRONUTRIENTES**

La fibra prebiótica nutre nuestra flora intestinal y trabaja dentro del organismo para lograr regular naturalmente el ritmo de las evacuaciones intestinales.





INDICE



# REGENERA TU CÉLULAS

Cada día mueren 300 millones de células en nuestro cuerpo. Un cuerpo sano con salud plena mantiene un proceso de regeneración celular constante, asegurando así el correcto funcionamiento de todos los procesos biológicos y la formación de tejidos.



# BIOPRO<sup>+</sup> TECT

₡ 21,170

CAJA 14 X 25g



## BIOPROTEIN<sup>+</sup> CON COLOSTRUM<sup>®</sup> + BIOFERRIN<sup>®</sup> + AMINOÁCIDOS + CALCIO LÁCTEO + DHA Y ARA

El BioProtein<sup>+</sup> con Colostrum<sup>®</sup> es una combinación proteica patentada por Fuxion creada gracias a la combinación de proteína de suero lácteo, proteína de soya, proteína de huevo y calostro bovino.

El Bioferrin<sup>®</sup> o lactoferrina es un potente antiviral de origen natural aislado a partir de lactosuero.







# REVITALIZA TU ENERGÍA

Nuestro cuerpo necesita una gran cantidad de energía, más duradera, para realizar todas sus funciones vitales.





# VITA XTRA T<sup>+</sup>

¡PARA QUE VIVAS CADA DÍA  
CON LA ENERGÍA DEL PRIMERO!



₡ 25,185

DP 28 X 5g



**GUAYUSA + TÉ VERDE + ACAI  
BERRY + GOJI BERRY + MICELIO DE  
CORDYCEPS + MACA + GINSENG +  
ANTOCIANINA DE MAÍZ MORADO +  
FIBRA + VITAMINAS + MINERALES**

El té verde es una planta rica en antioxidantes y nutrientes que benefician de múltiples formas al organismo, siendo un gran apoyo para contribuir a las defensas y prevenir enfermedades.





# VITAENERGIA

¡PARA QUE LE PONGAS GANAS  
A CADA DÍA!



₡ 25,185

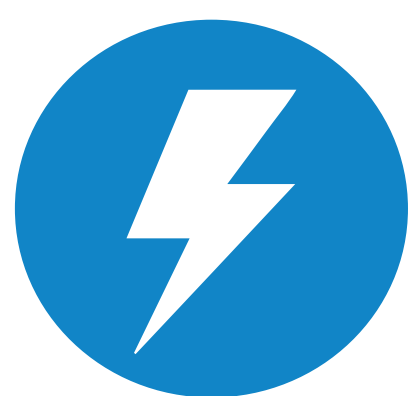
CAJA 30 X 7.5g

**AMINOÁCIDOS + VITAMINAS +  
MINERALES + FIBRA PREBIÓTICA +  
ANTOCIANINA DE MAÍZ MORADO +  
ACAI BERRY + CAMU CAMU + LUTEÍNA  
(EXTRACTO DE MARIGOLD)**

El maíz morado es un potente antioxidante natural que previene la degeneración de algunas células. Además, contiene fitonutrientes que protegen al cuerpo de los efectos del medio ambiente.

El Camu Camu mejora la asimilación de proteínas, así como los procesos de regeneración celular y a reforzar el sistema inmunológico.





# LÍNEAS DE PRODUCTOS POTENCIADORES

## UNA SOLUCIÓN PARA CADA NECESIDAD

Te presentamos cinco líneas de productos que te ayudarán a potenciar tu salud de manera específica, en función a tus necesidades.

Estos productos elevarán tus defensas naturales y también tu rendimiento físico. Te ayudarán a preservar tu organismo al hacer deporte, controlar el peso corporal e incrementar tu vigor mental.

**¡Así podrás mejorar tu calidad de vida y la de tu familia!**



LÍNEA INMUNOLÓGICA



LÍNEA CONTROL DE PESO



LÍNEA ANTI-EDAD



LÍNEA VIGOR MENTAL



LÍNEA SPORT





# LÍNEA INMUNOLÓGICA

Es más resistente a las enfermedades aquel que tiene un sistema inmunológico más potente. Los productos que te ofrecemos en esta línea son la combinación perfecta para mantener tu cuerpo protegido e incrementar la capacidad de respuesta de las células que defienden a tu organismo de las enfermedades.





# GANO<sup>+</sup> CAPPUCINO

¡TU SALUD GANA MÁS  
CON GANO<sup>+</sup>!



₡ 17,630

CAJA 28 X 7.5g



## EXTRACTO DE GANODERMA LUCIDUM + QUILLAY

A través de los años, el Ganoderma Lucidum ha sido el hongo más venerado y utilizado en la medicina tradicional china.

Es una sorprendente maravilla botánica que posee la capacidad de contribuir al fortalecimiento del organismo para que funcione con mayor efectividad y eficiencia.



# VERA+

¡CON TUS DEFENSAS AL TOPE,  
**CHAU ALERGIAS!**



**EXTRACTO DE ALOE VERA + BETA  
GLUCANOS + MIX DE AMINOÁCIDOS  
(L-ACETILCISTEÍNA + GLICINA +  
L-GLUTAMINA) + EXTRACTO DE HOJA  
DE OLIVA + AMALAKI (VITAMINA C)**

Wellmune WGP es un ingrediente patentado de origen natural que se obtiene de la levadura de cerveza. Cuenta con estudios clínicos que demuestran su contribución al mejor funcionamiento del sistema inmunológico y a prevenir los resfríos.

El extracto de Aloe Vera tiene la propiedad de reducir la viscosidad de las secreciones bronquiales, facilitando su eliminación.

**N-Acetilcisteína es un aminoácido precursor del Glutathión, el antioxidante más importante del cuerpo humano.**

**Olivactive® es un antioxidante extraído de la Hoja de Oliva (oleuropeína) con estudios que demuestran su acción estimulante de la fagocitosis de bacterias y virus.**





# LÍNEA CONTROL DE PESO Y MEDIDA

Cada vez más personas quieren bajar de peso sin saber cuál es la manera más saludable y más eficiente. Fuxion® presenta la Línea de Control de Peso y Medidas, con productos hechos para complementar un estilo de vida sano y así reducir el porcentaje de grasa corporal, tonificando los músculos.



# THERMO T3

¡TRANSFORMA LA GRASA EN ENERGÍA!



**MIX DE TÉS (VERDE, NEGRO Y ROJO) + CETONAS DE FRAMBUESA + GARCINIA CAMBOGIA + L-CARNITINA + CAFÉ VERDE + ÁCIDO ALFA LIPOICO + AMINOÁCIDOS + VITAMINA B6 + CROMO**

El té verde y la L-carnitina son componentes conocidos por aumentar la capacidad termogénica del cuerpo y generar energía a partir de la quema de grasa.

El Ácido Alfa Lipoico, junto a la Vitamina B6 y el cromo en molécula orgánica refuerzan este beneficio al acelerar tu metabolismo energético.



# NOCARB-T

¡PON LOS CARBOHIDRATOS EN RAYA!



₡ 25,185

DP 28 X 5g

**FIBRAS SOLUBLES (FIBRA DE YACÓN + FIBRA DE ACACIA + INULINA DE ACHICORIA + PECTINA DE MANZANA) + VERDOLAGA + CANELA + TÉ VERDE + CROMO**

El yacón es una planta muy conocida por facilitar la producción de insulina, por lo que puede ayudar a reducir los niveles de azúcar en la sangre, permitiendo que el gasto calórico se obtenga de las otras fuentes como proteínas y grasas.

La Inulina de Achicoria ayuda a eliminar los líquidos del cuerpo y posee propiedades antioxidantes, así como el Té Verde.



# BIOPRO<sup>+</sup>FIT

¡EN LA JUSTA **MEDIDA!**



**BIOPROTEIN<sup>+</sup> CON COLOSTRUM<sup>®</sup> + PROLIBRA<sup>®</sup> + AMINOÁCIDOS + TAMARINDO MALAVAR + VITAMINAS + DHA Y ARA**

Prolibra<sup>®</sup> es un ingrediente derivado del suero lácteo que disminuye significativamente la grasa corporal mientras se mantiene la masa magra, logrando una pérdida de peso saludable.

Recuerda también que las proteínas son el principal elemento constructor de fibras musculares.



# BIOPRO X ACTIVE FIT

¡LA PROTEÍNA QUE LE CAE BIEN A TODOS!

₡ 29,702

CAJA 14 X 25g

VAINILLA Y CANELA



**BIOPROTEIN ACTIVE® (PROTEÍNA DE QUINUA GERMINADA, PROTEÍNA DE ARVEJA, PROTEÍNA DE ARROZ INTEGRAL GERMINADO, PROTEÍNA DE ALGAS, AMINOÁCIDOS ESENCIALES Y ENZIMAS) + L-CARNITINA + TAMARINDO MALABAR + VITAMINAS + CALCIO, CROMO Y ZINC EN MOLÉCULA ORGÁNICA**

Los alimentos germinados nos aportan proteínas activas de origen 100% vegetal que complementan la alimentación diaria con su fórmula baja en calorías, libre de alérgenos y de alto valor biológico.



DISFRÚTALA EN SU SABOR DE VAINILLA Y CANELA



# CAFÉ & CAFÉ FIT

¡DATE UN GUSTO SIN  
PERDER LA LÍNEA!

☱ 31,500

CAJA 28 X 5g



## CAFÉ TOSTADO LIFOLIZADO + EXTRACTO CAFÉ VERDE

Delicioso café gourmet tostado con extracto de café verde, el cual es conocido por su alto contenido de ácidos clorogénicos que contribuyen a controlar el apetito y reducir medidas.

Además, posee componentes antioxidantes que colaboran en regular los niveles de azúcar en la sangre.



# CAFÉ & CAFÉ FIT CAPPUCCINO

¡DATE UN GUSTO SIN PERDER LA LÍNEA!

₡ 31,500

CAJA 28 X 15g

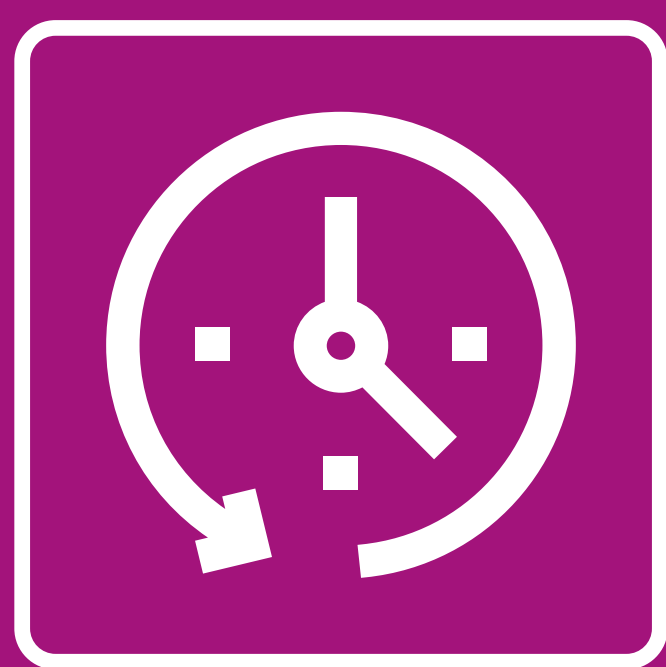


**CAFÉ TOSTADO LIFOLIZADO + EXTRACTO  
CAFÉ VERDE + LECHE DESCREMADA +  
CREMA PARA CAFÉ**

Irresistible café cappuccino con extracto de café verde, el cual es conocido por su alto contenido de ácidos clorogénicos que contribuyen a controlar el apetito y reducir medidas.

Además, posee componentes antioxidantes que colaboran en regular los niveles de azúcar en la sangre.





# LÍNEA ANTI-EDAD

No se trata de no envejecer, sino de retrasar los efectos del paso del tiempo en el cuerpo; desde tus órganos, hasta tu piel. Es por ello que Fuxion® apuesta por la nutrición como el camino más saludable y natural para sentirte y verte tan joven como quieras.



# GOLDEN FLX

¡DISFRUTA CADA PASO DE LA  
**GRAN CARRERA DE LA VIDA!**



₡ 27,700

DP 28 X 5g



**CÚRCUMA + JENGIBRE +  
CARDAMOMO + LECHE DE COCO  
+ PIMIENTA NEGRA + CANELA**

El extracto de cúrcuma orgánica certificada tiene efecto antioxidante, antiinflamatorio y analgésico natural.

Los curcuminoides trabajan en sinergia con el jengibre y el cardamomo para potenciar el alivio de inflamaciones y dolores.



# PASSION

¡LA PASIÓN DURARÁ  
UNA ETERNIDAD!



₡ 25,185

CAJA 28 X 5g



**AMINOÁCIDOS + EXTRACTO  
DE JALEA REAL + GINSENG +  
ZINC ORGÁNICO**

L-arginina es un potente aminoácido que ayuda a incrementar el nivel de energía y libido en el organismo; estimulando la segregación de hormonas que favorecen la fertilidad y el vigor sexual.



# BEAUTY-IN

¡EL SECRETO DE LA VERDADERA BELLEZA VIENE DESDE ADENTRO!



₡ 32,293

DP 28 X 5g



**PÉPTIDOS DE COLÁGENO BIOACTIVO  
OPTIMIZADO + COENZIMA Q10 + SESBANIA  
(BIOTINA NATURAL) + AMINOÁCIDOS  
+ CONCENTRADO DE SÚPER FRUTAS  
EXÓTICAS (VITAMINAS C Y E) + ZINC**

Los péptidos de colágeno hidrolizado son una proteína muy importante para el cuerpo pues proporciona principalmente la elasticidad de nuestra piel, la prevención de las arrugas y la flacidez.

La Coenzima Q10 es conocida por proporcionar nutrición celular óptima, protegiendo la piel dañada.



# YOUTH ELIXIR

¡VIVE TU JUVENTUD POR MÁS TIEMPO!



₡ 26,500

DP 28 X 5g



**AMINOÁCIDOS +  
ANTIOXIDANTES +  
RESVERATROL + OPTIBERRY®**

Combinación natural de aminoácidos y antioxidantes como el resveratrol y frutas como uvas y blue-berries que trabajan sinérgicamente para nutrir la glándula pituitaria, estimulando su función de segregar la hormona de la juventud.





# LÍNEA VIGOR MENTAL

**UNA MENTE SANA PARA UN CUERPO SANO**

El estrés, las preocupaciones y las alteraciones del ánimo como la falta de concentración, el cansancio crónico y la depresión se han convertido en los principales malestares de nuestra sociedad. Esta Línea Vigor Mental brinda las vitaminas, aminoácidos y minerales necesarios para ayudarte a combatir el embate de la agitada vida diaria.



# ON

## ¡MENTE ACTIVA Y ALERTA!



₡ 21,389

DP 28 X 5g

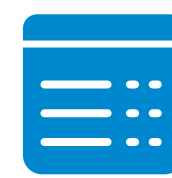


**GABA + TAURINA + EXTRACTO DE YERBA MATE + ACAI BERRY + CAMU CAMU + VITAMINA C + VITAMINAS DEL COMPLEJO B + MINERALES EN MOLÉCULA ORGÁNICA (MAGNESIO, HIERRO, ZINC) + DHA + ARA**

La Taurina y el Extracto de Yerba Mate, dos estimulantes naturales para el cerebro que ayudan a incrementar tu entusiasmo. Ambos trabajan en sinergia con la Vitamina C, minerales, aceites esenciales y aminoácidos que contribuyen a mejorar la nutrición neuronal.

El Camu Camu es un alimento que permite energizar y potenciar los procesos antioxidantes del organismo.





# OFF

EMPIEZA A VIVIR LOS MOMENTOS  
DE TENSIÓN ¡PERO SIN TENSIÓN!



₡ 27,700

CAJA 28 X 5g

**AMINOÁCIDOS (L- TEANINA, GLICINA,  
TRIPTÓFANO) + EXTRACTO DE  
SÚPER FRUTAS (AMALAKI Y LIMÓN) +  
MAGNESIO EN MOLÉCULA ORGÁNICA +  
VITAMINAS DEL COMPLEJO B**

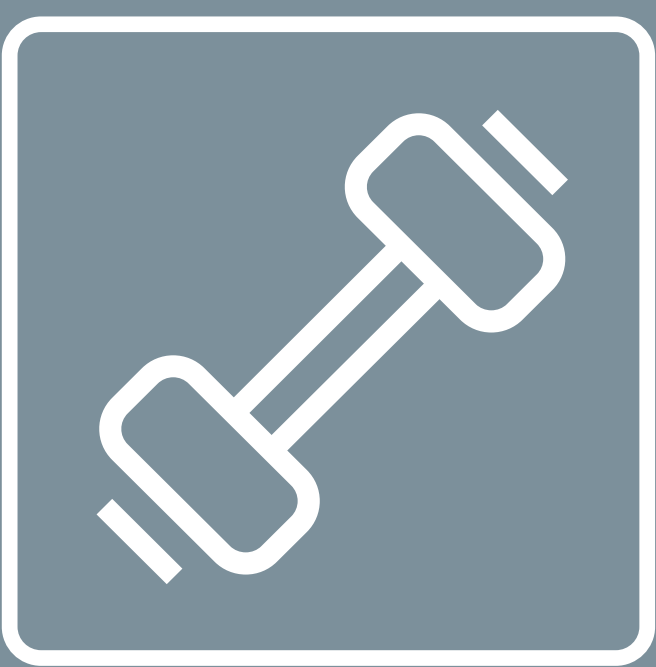
Deliciosa bebida nutritiva hecha a base de aminoácidos esenciales que actúan sobre el cerebro para mantenerlo relajado, enfocado y en positivo.

Su formulación contribuye a una mejor nutrición neuronal, a equilibrar al sistema nervioso y optimizar los procesos naturales de relajación, sin producir somnolencia.





INDICE



# LÍNEA SPORT PRO EDITION

ALCANZA TU MÁXIMO POTENCIAL

No importa cuál sea tu disciplina deportiva, tu frecuencia de entrenamiento o su intensidad; todas las personas que hacen deporte necesitan músculos fuertes y tonificados para alcanzar todo su potencial físico.



# BIOPRO<sup>+</sup> SPORT

PRO EDITION

¡LIBERA AL ATLETA QUE VIVE EN TI!

₡ 21,170

CAJA 14 X 25g



**BIOPROTEIN<sup>+</sup> CON COLOSTRUM<sup>®</sup>**  
**+ ACTINOS<sup>®</sup> + AMINOÁCIDOS +**  
**CALCIO LÁCTEO + DHA Y ARA**

Actinos<sup>™</sup> es un péptido natural biológicamente activo que favorece la producción de óxido nítrico del organismo, ofreciendo una mejor recuperación muscular.

Además, incrementa la capacidad arterial, disminuye la tensión muscular alrededor del corazón e incrementa el desempeño físico del deportista.







# PRE SPORT

¡A SUS MARCAS,  
LISTOS...!



₡ 27,717

CAJA 30 X 7.5g

## L-CREATINA + SALES REHIDRATANTES + CURCUMINA

La creatina es producida naturalmente por el cuerpo y es una fuente inmediata de energía para la contracción muscular.

Contribuye a incrementar la masa muscular, prolongar la fuerza máxima y la rapidez durante el ejercicio.

Además, ayuda a eliminar el ácido láctico formado en los músculos durante ejercicios de alta intensidad.





# POST SPORT

¡TU MEJOR ALIADO DESPUÉS  
DEL EJERCICIO!



## L-GLUTAMINA + SALES REHIDRATANTES + ACHIOTE

La glutamina neutraliza el efecto catabólico o de la destrucción del tejido celular causado por el estrés producido por el ejercicio.

Este importante aminoácido juega un papel fundamental en la recuperación muscular, el aumento de masa magra, fuerza y recuperación.





# EMULXION<sup>®</sup>

NUTRACEUTICAL  
DELIVERY  
SYSTEM

El último paso en la elaboración de nuestras bebidas. Este proceso, exclusivo de Fuxion, envuelve cada partícula de los productos en una micro película de ácidos grasos y aceites esenciales que permiten:

**Una mayor biodisponibilidad y mejor absorción de cada principio activo.**



Los productos Clean Label (etiqueta limpia), contienen ingredientes libres de químicos y fáciles de comunicar.

**En Fuxion, nuestros productos Clean Label son:**

**De origen natural.**

**Con más ingredientes de la amazonía.**

**Con vitaminas de extractos naturales.**

**Con minerales en molécula orgánica.**

**Con colores y sabores extraídos de frutas y vegetales.**

